



Principais Profissões de TI

1

Analistas de Redes



Principais Profissões de TI

Analista de Redes

O Analista de Redes é um profissional de Tecnologia da Informação (TI) responsável por garantir o bom funcionamento e a segurança das redes de computadores em uma empresa. Neste guia completo, vamos explorar as funções, responsabilidades e habilidades necessárias para se tornar um Analista de Redes de sucesso.





Principais Profissões de TI

O que é um Analista de Redes?

O Analista de Redes é o profissional responsável por projetar, configurar, manter e otimizar a infraestrutura de rede de uma organização. Ele garante que todos os dispositivos conectados em uma rede – como computadores, servidores, switches e roteadores – possam se comunicar de forma eficiente e segura.





Principais Profissões de TI

Analista de Redes

Funções e Responsabilidades

As principais funções de um Analista de Redes incluem a configuração de equipamentos de rede, a identificação e resolução de problemas de conectividade, a implementação de medidas de segurança e a garantia de disponibilidade dos serviços de rede.





Principais Profissões de TI

Analista de Redes

Importância da Segurança de Redes

A segurança de redes é uma das áreas mais críticas para um Analista de Redes. Ele deve estar constantemente atualizado sobre as ameaças cibernéticas e adotar medidas de prevenção, detecção e resposta a incidentes de segurança.





Principais Profissões de TI

Analista de Redes

Habilidades Necessárias para se Tornar um Analista de Redes

Para se destacar como Analista de Redes, é fundamental possuir um conjunto de habilidades técnicas e práticas que o permitam lidar com os desafios da área de redes de computadores.





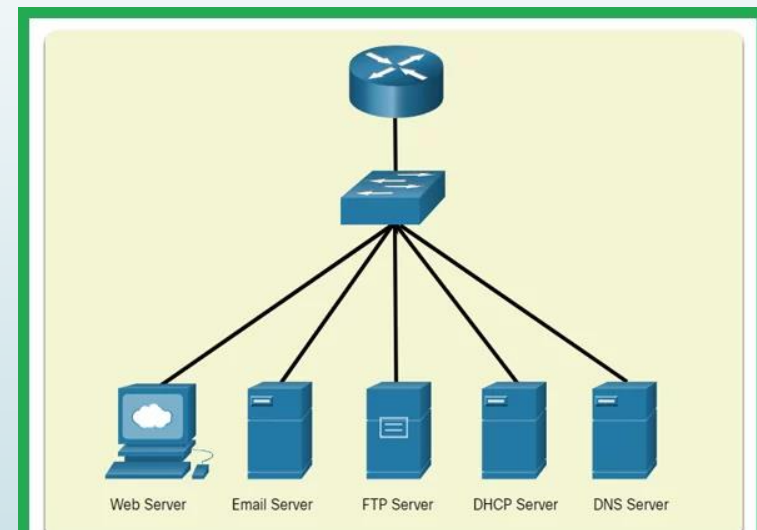
Principais Profissões de TI

Analista de Redes

Habilidades Necessárias para se Tornar um Analista de Redes

Conhecimentos em Protocolos de Rede

Um Analista de Redes deve ter um bom conhecimento dos principais protocolos de rede, como TCP/IP, DNS, DHCP, SNMP, entre outros. Esses protocolos são fundamentais para o funcionamento e a comunicação dos dispositivos em uma rede.





Principais Profissões de TI

Analista de Redes

Habilidades Necessárias para se Tornar um Analista de Redes

Experiência em Configuração de Equipamentos de Rede

É importante que o Analista de Redes tenha experiência na configuração de equipamentos de rede, como switches, roteadores, firewalls e access points. Essa habilidade é essencial para garantir o bom desempenho e a segurança da rede.





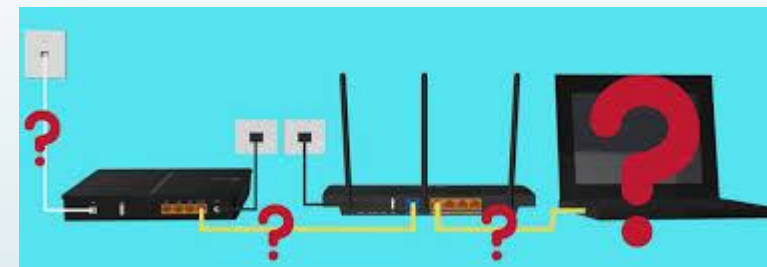
Principais Profissões de TI

Analista de Redes

Habilidades Necessárias para se Tornar um Analista de Redes

Capacidade de Identificar e Resolver Problemas de Rede

Um Analista de Redes deve ser capaz de identificar e resolver rapidamente problemas de conectividade, lentidão na rede, falhas de segurança e outros incidentes que possam afetar o funcionamento da infraestrutura de rede.





Principais Profissões de TI

Analista de Redes

Principais Certificações para Analistas de Redes

CCNA (Cisco Certified Network Associate)

A certificação CCNA da Cisco é uma das mais populares e reconhecidas na área de redes de computadores. Ela abrange conhecimentos fundamentais em redes e tecnologias Cisco.





Principais Profissões de TI

Analista de Redes

Principais Certificações para Analistas de Redes

JNCIA (Juniper Networks Certified Associate)

A certificação JNCIA da Juniper Networks é voltada para profissionais que desejam se especializar em tecnologias de rede da Juniper. É uma excelente opção para quem trabalha com equipamentos da marca.



JUNIPER
NETWORKS



CERTIFIED
EXPERT



Principais Profissões de TI

Analista de Redes

Ferramentas e Tecnologias Utilizadas por Analistas de Redes

Os Analistas de Redes utilizam uma variedade de ferramentas e tecnologias para configurar, monitorar e manter a infraestrutura de rede de uma organização.





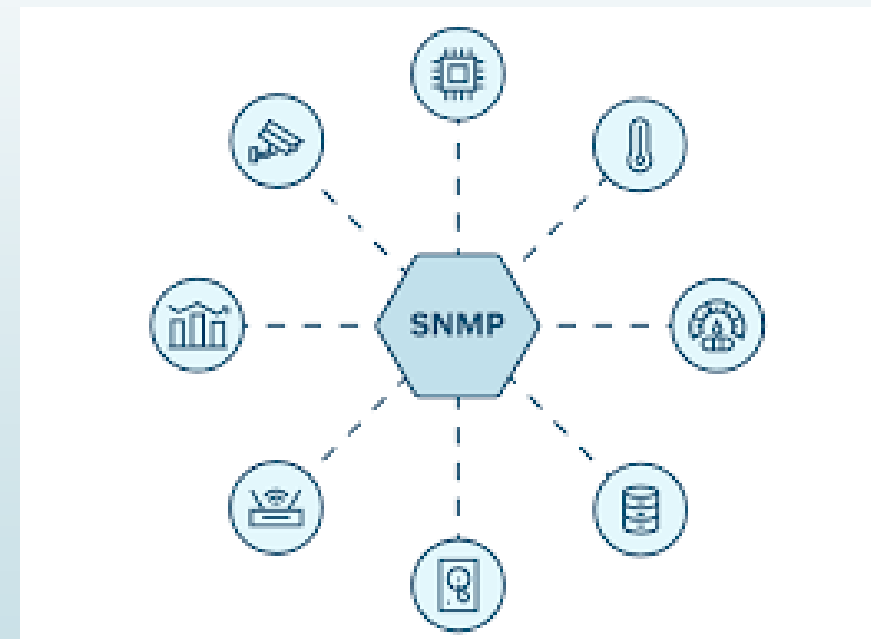
Principais Profissões de TI

Analista de Redes

Ferramentas e Tecnologias Utilizadas por Analistas de Redes

Monitoramento de Redes com SNMP

O SNMP (Simple Network Management Protocol) é uma ferramenta essencial para o monitoramento da saúde e do desempenho de uma rede de computadores. Com o SNMP, é possível coletar informações de dispositivos de rede e identificar possíveis problemas.





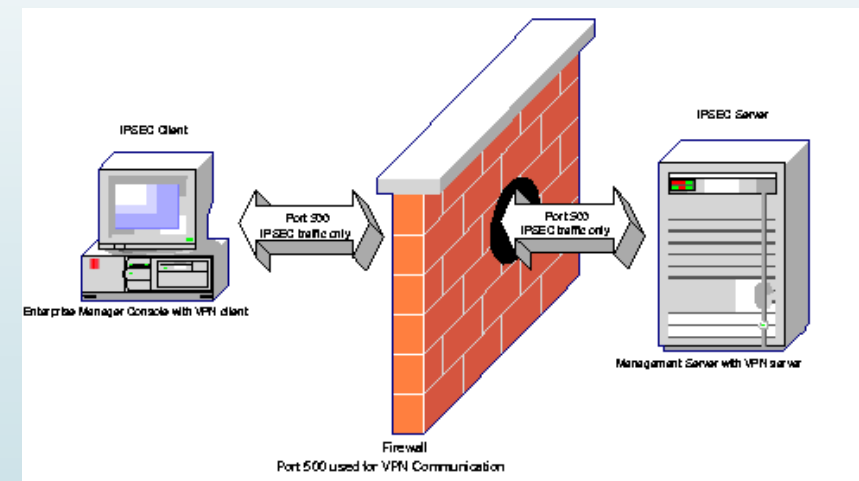
Principais Profissões de TI

Analista de Redes

Ferramentas e Tecnologias Utilizadas por Analistas de Redes

Configuração de Firewalls e VPNs

Os firewalls e as VPNs são ferramentas fundamentais para garantir a segurança da rede. Um Analista de Redes deve ter conhecimento em configurar e gerenciar essas tecnologias para proteger os dados e os sistemas da organização.





Principais Profissões de TI

Analista de Redes

Ferramentas e Tecnologias Utilizadas por Analistas de Redes

Utilização de Ferramentas de Diagnóstico de Rede

Existem várias ferramentas de diagnóstico de rede disponíveis no mercado, como o Wireshark, o Ping e o Traceroute. Essas ferramentas ajudam o Analista de Redes a identificar problemas de conectividade, analisar tráfego de rede e realizar testes de desempenho.

Ferramentas Básicas

- PING**
 - Verificar atraso, perdas e conectividade de hosts (Win/Linux).
- TRACERT**
 - Gerar uma rota (hops) entre o host de origem e o host de destino (Win/Linux (traceroute)).
- ARP**
 - Verificar e gerenciar a tabela arp no host (Win/Linux).
- IPCONFIG**
 - Verificar as configurações de endereçamento do host (Win).
- IFCONFIG**
 - Verificar as configurações de endereçamento do host (Linux).
- NETSTAT**
 - Verificar as conexões e as tabelas de roteamento (Win/Linux).
- TELNET**
 - Verificar as portas de comunicação dos serviços (Windows/Linux).

```
C:\>tracert www.google.com

Tracing route to www.google.com [2404:6800:4009:829::2004]
over a maximum of 30 hops:

  0  1  2  3  4  5  6  7  8  9 10 11 12 13 14
  -- -- -- -- -- -- -- -- -- -- -- -- -- --
  1  29 ms  2 ms  3 ms  2405:205:c88a:6849::7d
  2  x      x      x      Request timed out.
  3  42 ms  58 ms  58 ms  2405:200:321:168:6::ff02
  4  135 ms 50 ms  57 ms  2405:200:801:b00::b58
  5  104 ms 47 ms  49 ms  2405:200:801:b00::b57
  6  142 ms 33 ms  59 ms  2405:200:801:b00::b17
  7  106 ms 57 ms  x      2405:200:801:200::31b
  8  94 ms  56 ms  56 ms  2001:4860:1:1::3c8
  9  69 ms  x      128 ms 2404:6800:8048::1
 10  94 ms  61 ms  55 ms  2001:4860:0:1::1228
 11  141 ms 54 ms  60 ms  2001:4860:0:115d::3
 12  67 ms  x      x      2001:4860:0:115c::1
 13  62 ms  55 ms  59 ms  2001:4860:0:1::1057
 14  180 ms 63 ms  58 ms  bom12s16-in-x04.1e100.net [2404:6800:4009:829::2004]

Trace complete.
```



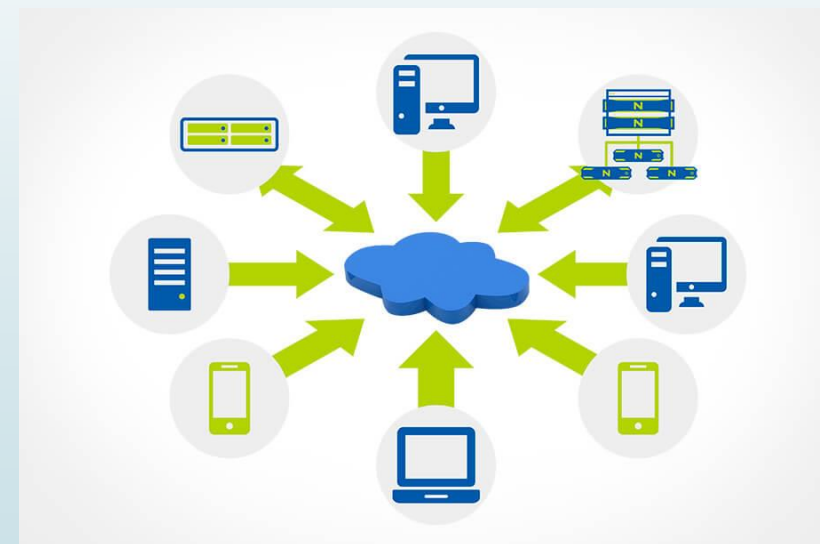

Principais Profissões de TI

Analista de Redes

Tendências e Desafios na Carreira de Analista de Redes

Virtualização de Redes

A virtualização de redes é uma tendência cada vez mais presente nas empresas, permitindo a criação de redes virtuais mais flexíveis e escaláveis. Os Analistas de Redes devem estar preparados para implementar e gerenciar redes virtualizadas.





Principais Profissões de TI

Analista de Redes

Salário Médio e Perspectivas de Mercado para Analistas de Redes

Os Analistas de Redes têm boas perspectivas de mercado, com uma demanda crescente por profissionais qualificados na área de redes de computadores.





Principais Profissões de TI

Analista de Redes

Salário Médio e Perspectivas de Mercado para Analistas de Redes

Faixa Salarial no Brasil

No Brasil, a faixa salarial de um Analista de Redes varia de acordo com a experiência e as certificações do profissional. Em média, um Analista de Redes júnior pode ganhar entre R\$ 3.000 e R\$ 5.000, enquanto um Analista de Redes sênior pode chegar a ganhar mais de R\$ 10.000.





Principais Profissões de TI

Analista de Redes

Tendências e Desafios na Carreira de Analista de Redes

Oportunidades de Carreira e Crescimento Profissional

Com o avanço da tecnologia e a transformação digital das empresas, as oportunidades de carreira para Analistas de Redes são promissoras. Profissionais qualificados e atualizados têm grandes chances de crescimento e desenvolvimento na área.





Principais Profissões de TI

Analista de Redes

Como se Preparar para uma Carreira de Sucesso como Analista de Redes

Para se tornar um Analista de Redes de sucesso, é importante investir na sua formação e no desenvolvimento de habilidades técnicas e interpessoais.





Principais Profissões de TI

Analista de Redes

Tendências e Desafios na Carreira de Analista de Redes

Desenvolvimento de Habilidades Interpessoais

Além das habilidades técnicas, um Analista de Redes deve desenvolver habilidades interpessoais, como comunicação eficaz, trabalho em equipe e capacidade de resolver conflitos. Essas habilidades são essenciais para lidar com colegas, clientes e fornecedores.





Referências

► Carreira em TI na Prática

<https://carreiraemti.com.br/glossary/analista-de-redes/>